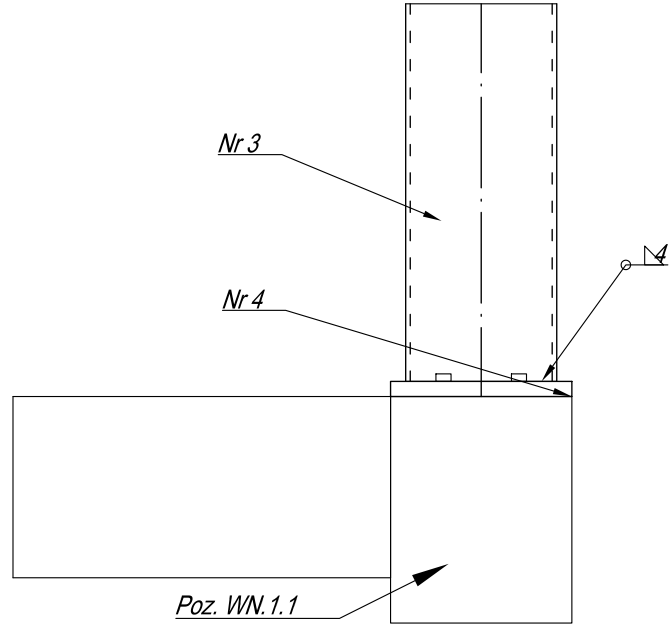
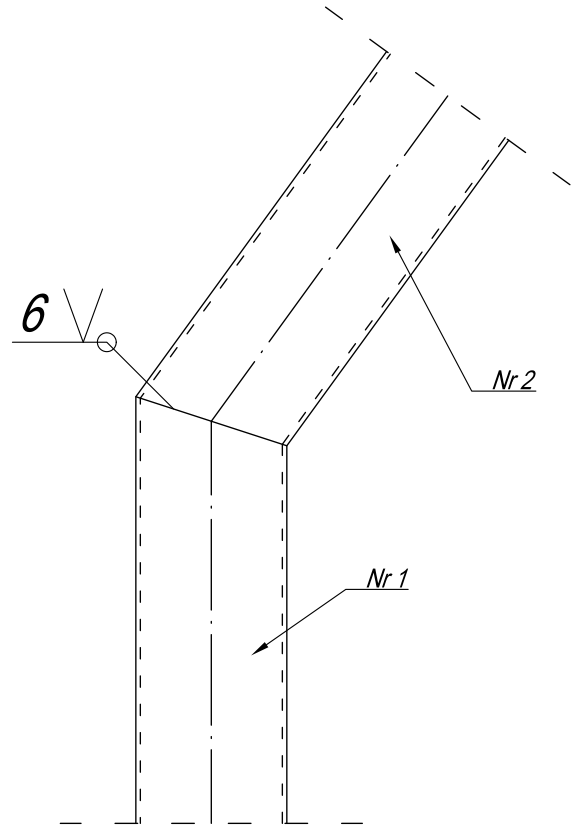
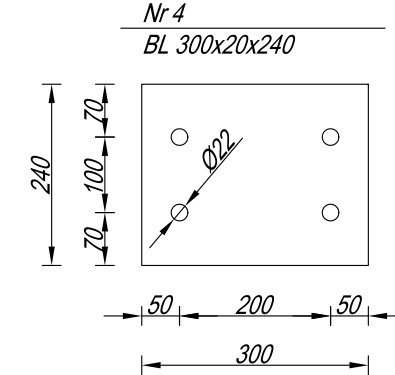
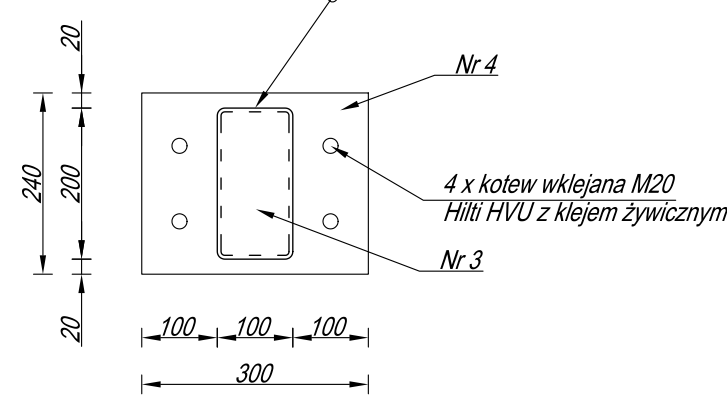


Wiązar dachowy Poz. W2 1:20

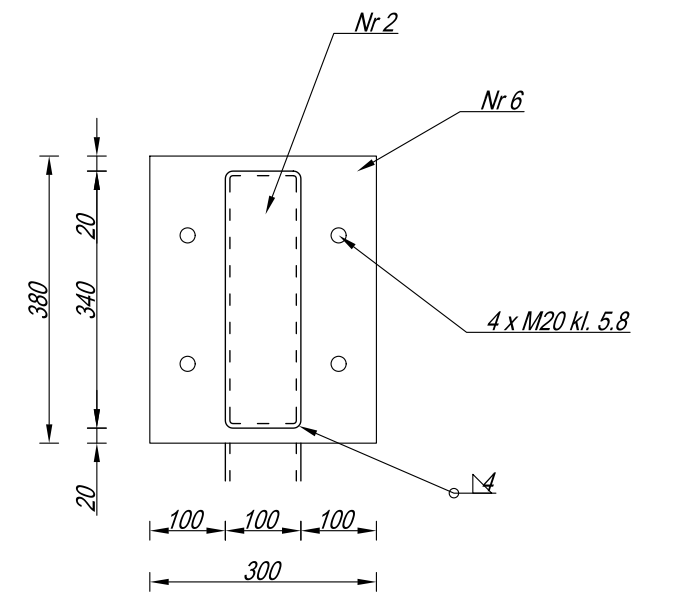
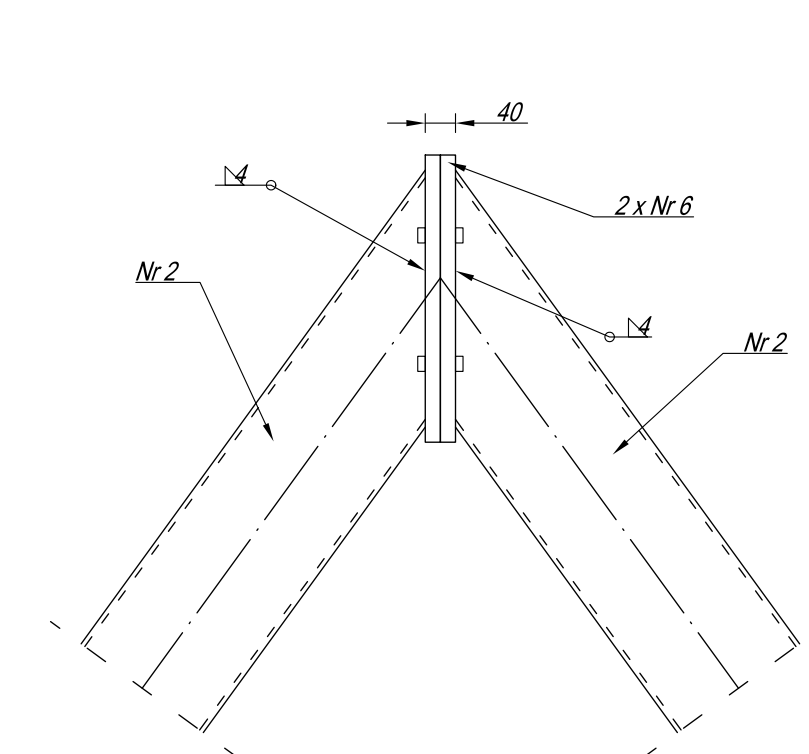
Detail B 1:10



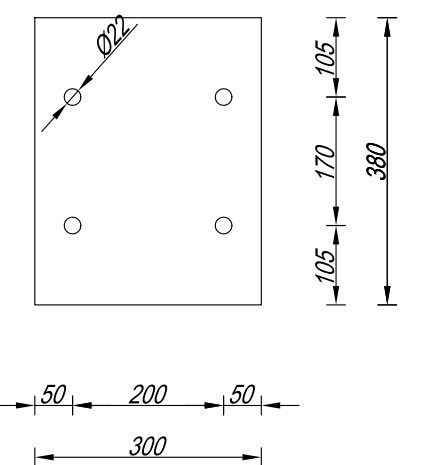
Detail A 1:10



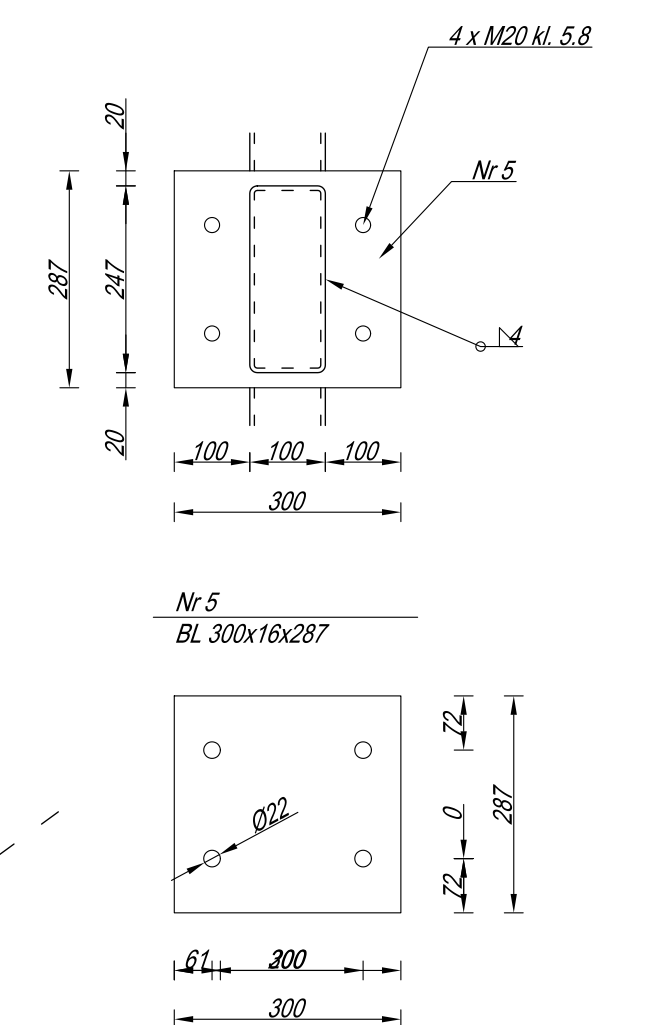
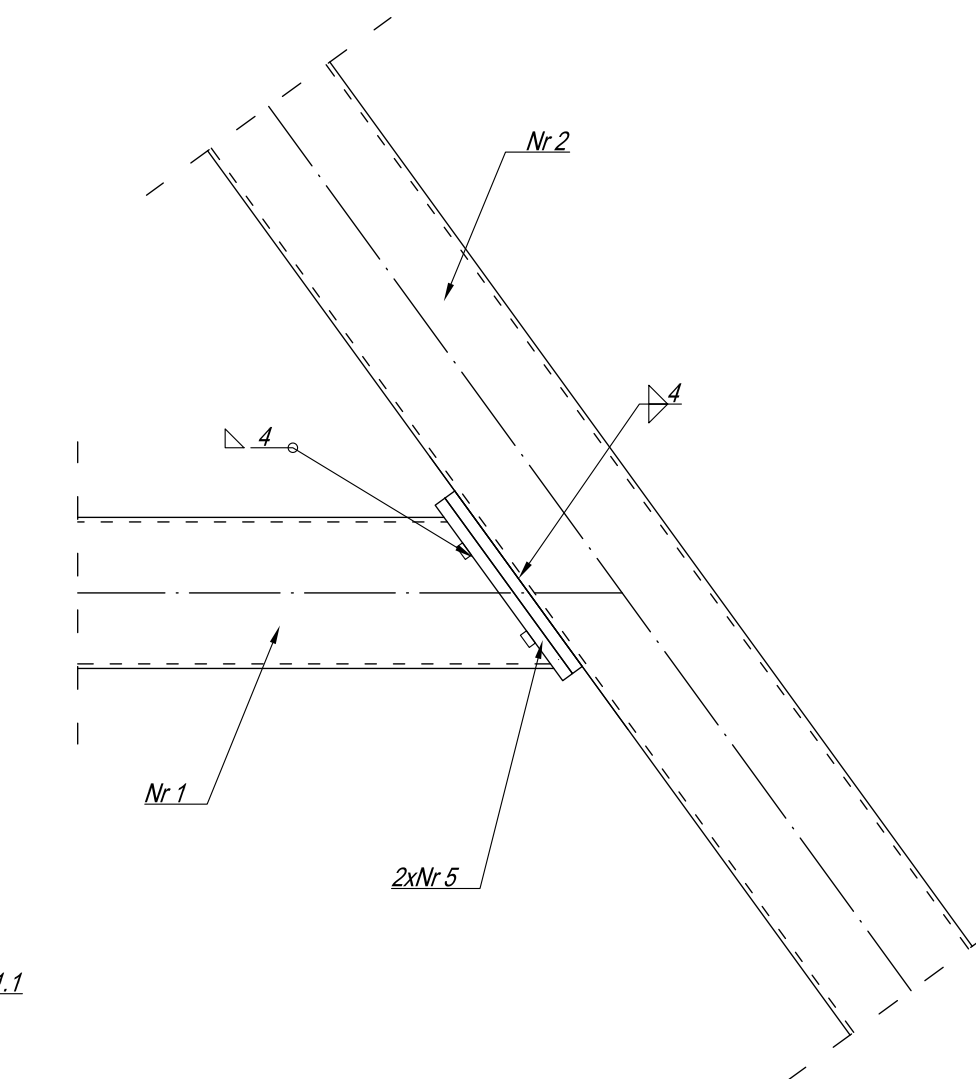
Detail D 1:10



Nr 6
BL 300x20x380



Detail A 1:10



STAL S355J2H

UWAGA:

1) Rozpatrywać łącznie z całym projektem konstrukcji

biuroprojekt@twp.pl Izabela Felcyn		
WYKAZ ZACHOWAŃ Pw. W2		strona: 1/100
tytuł:		tytuł:
Centrum Akceptacji / Aktywności Społecznej		tytuł: KONSTR.
adres budowy: Placisk w Wywczasia 13, działka nr 289		
projektant: mgr inż. Adam ZACHARSKI nr inż. KP/0240/2010 w spec. konstrukcyjno-budowlanej do projektowania brył ograniczeń		podpis:
projektant wykonawczy: mgr inż. Anna BAŁDOR nr inż. KP/02474/PDOK/14 w spec. konstrukcyjno-budowlanej do projektowania brył ograniczeń		podpis:
projektant: mgr Izabela Felcyn inż. Jacek Skibiński		podpis:
biuroprojekt@twp.pl Izabela Felcyn ul. Majełki 14/10A, 85-081 Bydgoszcz Biuro Projektów i Tworzenia www.biuroprojektow.pl tel. 660 544 144		data: 15.11.2019 nr rys.: K17